

IN'PACTE



Fonderie
la pièce moulée en aluminium

FONDERIE ALUMINIUM INCLUSIVE



Pour un achat responsable et solidaire



01

In'pacte AB Fonderie : nouvelle entreprise inclusive p1

02

L'achat socialement responsable auprès d'une entreprise inclusive p2

03

**L'achat économiquement responsable qui participe au
développement du secteur industriel p5**

04

L'achat responsable, un levier stratégique de création de valeur p9

In'pacte AB Fonderie : nouvelle entreprise inclusive

Depuis 20 ans, AB Fonderie intègre à son approche opérationnelle des enjeux liés à une cause qui lui est chère : **l'inclusion professionnelle**.

La reprise de l'activité AB Fonderie par la SAS In'pacte Fonderie en octobre 2022 a été une étape déterminante dans la professionnalisation de cette dimension inclusive en faisant de celle-ci une composante statutaire de la structure. In'pacte AB Fonderie est maintenant **une entreprise inclusive** dont la mission est d'œuvrer, aux côtés de la Direction du Travail, pour la mise en place en son sein d'un **parcours inclusif d'accès à l'emploi**, rendu possible par l'implication de l'équipe historique.

Un précieux héritage de 20 ans de savoir-faire auquel on ajoute une expertise en matière d'inclusion professionnelle, c'est la promesse d'un mélange synergique entre nouveaux apprenants et salariés expérimentés transmetteurs, qui se transforme en une **source de puissance collective**.

Modèle innovant

Seule entreprise inclusive à évoluer sur l'activité de la fonderie aluminium en France, le nouveau statut d'In'pacte AB Fonderie représente une réelle **innovation sur le secteur industriel français**.

En plaçant la **transmission** des savoir-faire et la **formation** au cœur de nos actions inclusives, nous tendons à participer à la dynamisation de l'industrie française.



Achat responsable

En faisant confiance à In'pacte AB Fonderie, vous faites le choix de participer à la construction d'un futur dans lequel chaque individu trouve sa place et peut envisager l'avenir avec confiance et optimisme. Vous soutenez également un projet de dynamisation local d'un secteur sous tension.

Ce document a pour objectif de vous rappeler pourquoi notre collaboration commerciale est dotée d'un sens **socialement et économiquement responsable**.



L'achat socialement responsable auprès d'une entreprise inclusive

Chez In'pacte AB Fonderie, nous partons du principe que chaque individu, à un moment de son parcours de vie, peut avoir besoin d'une organisation bienveillante qui lui permette de se reconstruire socialement et professionnellement par le biais d'une activité favorisant l'émergence d'un projet professionnel durable.

Notre approche repose sur l'idée qu'une activité professionnelle stable, suivie et accompagnée peut être un puissant levier pour l'inclusion sociale et la naissance de projets professionnels porteurs de sens.

Nous mettons tout en œuvre, avec la collaboration active de nos ouvriers de longue date et de nos fonctions supports, pour faire de l'atelier d'In'pacte AB Fonderie un espace dans lequel chacun peut se sentir valorisé, écouté et accompagné.

Nous croyons en la force de la solidarité, de l'entraide et de la transmission. L'équipe d'In'pacte AB Fonderie est constituée de professionnels engagés qui partagent une vision commune : donner à chaque individu en quête d'un projet professionnel durable la possibilité de se réinventer et de se réaliser pleinement.

Le fonctionnement concret du parcours inclusif d'accès à l'emploi



Par le biais d'un recrutement inclusif privilégiant l'évaluation du potentiel, nous intégrons peu à peu à l'équipe, qui reste inchangée, des salariés suivant un parcours inclusif via des contrats de 6 mois, renouvelables jusqu'à 2 ans.

Pendant la durée de leur contrat, ils sont accompagnés et suivis sur leur poste de travail, étape par étape, au sein de l'atelier, par les ouvriers expérimentés et motivés à transmettre leurs précieux savoir-faire. Au démarrage, les salariés en parcours inclusif sont positionnés sur des postes accessibles aux tâches techniquement peu complexes. En fonction de leurs intérêts et compétences, ils peuvent être amenés à évoluer de façon progressive sur d'autres tâches.

Durant leur parcours, ils participent également à des formations, coordonnées par notre équipe formatrice, visant leur montée en compétences et la solidification de leurs savoir-être professionnels. Enfin, ils travaillent sur la construction d'un projet professionnel durable et concret avec le soutien de notre chargée d'inclusion.

Le parcours inclusif d'accès à l'emploi vise à accompagner les individus dans leur volonté de trouver ou retrouver une place dans le monde du travail. Il se veut être une solution face aux obstacles rencontrés et aux potentiels freins à l'emploi. Il offre une activité professionnelle, une stabilité financière ainsi que de nouvelles compétences visant à faciliter la construction de projets personnels et professionnels.



Soutien au progrès social

En confiant l'un de vos projets aux équipes d'In'pacte AB Fonderie, structure actrice de l'**économie sociale et solidaire** qui intègre des dimensions éthiques et sociales à la fabrication de ses produits, vous donnez **un impact social fort à votre fonction achat** en en faisant un outil de lutte contre l'exclusion et les discriminations et renforcez ainsi l'engagement social de votre entreprise.

Vous contribuez à l'inclusion sociale d'individus traversant des difficultés socio-professionnelles passagères ou durables, ou plus simplement des individus à la recherche d'un projet professionnel pérenne; tout cela en accédant à des produits de qualité.

Lutte contre les aprioris liés à l'inclusion professionnelle

Notre démarche présente également un aspect de lutte contre les aprioris depuis trop longtemps associés à la notion de parcours inclusif. A travers notre projet d'entreprise inclusive, nous souhaitons prouver que les individus suivant un parcours inclusif ne sont en rien dénués de professionnalisme.

Nos précédentes expériences autour de l'inclusion sociale et professionnelle nous ont démontré qu'un grand nombre des individus concernés disposent de qualités professionnelles évidentes acquises tout au long de leur parcours de vie. Ayant très souvent été confrontés à plusieurs obstacles, ils témoignent d'une grande détermination à saisir les opportunités et font preuve d'un haut niveau d'engagement.

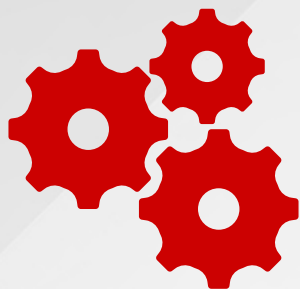
L'une de nos missions, en tant que professionnels de l'inclusion, réside dans le repérage de signaux faibles attestant de qualités professionnelles pouvant être valorisées et bénéfiques pour une organisation.

Notre processus de recrutement évalue le potentiel réel du candidat, sans préjugé ni discrimination, davantage que son parcours professionnel antérieur. Nous mesurons notamment la motivation à apprendre et à réussir dans un nouvel emploi ainsi que les capacités d'adaptation et d'assimilation.

Extension de la notion de notre responsabilité sociale

Outre sa mission d'entreprise solidaire d'utilité sociale, In'pacte AB Fonderie s'engage en faveur du bien-être au travail pour l'ensemble de ses collaborateurs.

Plusieurs investissements ont été réalisés dans ce sens au sein de notre atelier de production :



Modernisation des équipements

Nouvelle cabine de sablage, salle de métrologie équipée d'une colonne de mesure, nouvelle machine à souder, scie automatique, machine de tribofinition.

Ergonomie des équipements

Transpalettes et établis réglables qui s'adaptent à la morphologie de chaque salarié.

L'achat économiquement responsable qui participe au développement du secteur industriel

Notre approche sociale s'associe à des enjeux économiques de développement du secteur de l'industrie.

Notre objectif à ce sujet est clair : **offrir aux salariés suivant un parcours inclusif des connaissances et compétences professionnelles solides leur permettant de développer pleinement leur employabilité dans le secteur industriel.**

C'est d'ailleurs dans cela que réside l'évaluation de la réussite de notre mission d'entreprise inclusive : nous ne mesurons pas le nombre d'individus formés mais plutôt leur capacité à s'épanouir professionnellement dans le monde industriel.

Maintien et développement des compétences industrielles

Conscients des difficultés rencontrées par le secteur industriel, notamment en ce qui concerne le recrutement, nous espérons apporter un élément de réponse au maintien et développement des compétences industrielles via la **formation d'une main d'œuvre qualifiée, employable sur différents postes du secteur de l'industrie.**



Nous sommes toujours très fiers de voir nos salariés en inclusion intégrer avec succès d'autres entreprises du secteur industriel grâce aux compétences acquises au sein de notre structure inclusive.

En formant du personnel prêt à répondre aux exigences du secteur industriel français et dont les savoir-être et capacités d'évolution ont été validés, nous tentons de participer activement à la redynamisation de celui-ci et d'**apporter une réponse concrète au besoin de main d'œuvre des entreprises locales.**

Notre approche pédagogique vise à fournir une **formation polyvalente et adaptable**, offrant à nos apprenants une flexibilité leur donnant la possibilité de s'épanouir dans différentes structures industrielles. Nous veillons à ce que chaque salarié suivant un parcours inclusif au sein de notre structure développe une solide base de connaissances techniques ainsi qu'une compréhension approfondie de certains procédés, de la sécurité industrielle et des normes de qualité.

Méthode pédagogique de développement de compétences

1. De la formation en situation de travail avec une transmission directe de savoir-faire

Cette formation en situation de travail est assurée par des salariés expérimentés formés à l'encadrement technique. Cette transmission directe de savoir-faire représente une immersion réelle dans les tâches et responsabilités du poste de travail et donc un apprentissage plus rapide et plus efficace, évitant les lacunes potentielles entre la théorie et la pratique.

L'apprentissage par la pratique contribue également au développement de compétences non techniques essentielles au développement de l'employabilité telles que la communication, le travail d'équipe, la résolution de problèmes ou encore la gestion du temps.



2. Des formations professionnalisantes

Au cours de leur parcours inclusif, les salariés se voient proposer un accès à des formations professionnalisantes de qualité, coordonnées par notre responsable de formation. Nous assurons tout d'abord des formations spécifiques en matière de sécurité industrielle de base et encourageons le développement de compétences polyvalentes en proposant une formation au Certificat d'Aptitude à la Conduite en Sécurité de niveau 3.

De plus, nous adhérons à SYNERGIAE, un organisme qui développe des dispositifs de formations mutualisées entre entreprises inclusives. Nous disposons ainsi d'un large catalogue de formations à proposer aux salariés afin qu'ils puissent développer leurs compétences dans des domaines qui les intéressent et cela même au-delà des métiers du secteur industriel.



3. Un accompagnement à la sortie vers l'emploi

Tout au long de leur parcours inclusif au sein de notre structure, les salariés bénéficient d'un accompagnement individuel personnalisé par notre équipe dédiée. Celle-ci a pour mission d'évaluer les aptitudes et capacités de chaque salarié ainsi que d'identifier leurs intérêts afin de les accompagner dans la construction d'un projet professionnel réaliste et durable. L'objectif est que chaque salarié termine son parcours avec une sortie positive vers l'emploi (embauche ou formation).

Cet accompagnement est aussi marqué par la découverte du secteur industriel et de ses opportunités, bien que le projet professionnel puisse concerner tous les domaines d'activité.



Surmonter la pénurie de candidats dans le secteur : notre approche pour recruter de nouveaux profils prometteurs

1. Valorisation des métiers auprès des partenaires emploi*

**organisme ou personne qui établit, à la suite d'un diagnostic d'éligibilité, qu'une personne puisse bénéficier d'un emploi de l'inclusion. Les partenaires emploi orientent les publics concernés vers des structures inclusives.*

Nous avons fait le choix de travailler la valorisation de nos métiers auprès des partenaires emploi, acteurs clés dans le processus inclusif qui sont le lien entre notre structure inclusive et les futurs salariés.



Nous souhaitons présenter les métiers, les types de profils attendus et les opportunités d'évolution avec la plus grande transparence afin de s'assurer que les profils recommandés par les prescripteurs soient adaptés aux postes proposés.

Nous avons donc, dans cet objectif, créé plusieurs supports de communication illustrés par des vidéos métiers, des infographies sur le secteur industriel et ses opportunités ainsi que des explications sur l'accompagnement et le parcours inclusif. Ces documents permettent aux prescripteurs d'offrir aux potentiels candidats une présentation détaillée de notre structure, de nos objectifs et de nos métiers.

De plus, nous organisons régulièrement des portes ouvertes de l'atelier d'In'pacte AB Fonderie afin que partenaires et futurs candidats puissent s'immerger dans la réalité de notre activité industrielle.

En cela, nous valorisons nos métiers et notre projet inclusif auprès des partenaires emploi qui pourront ensuite susciter l'intérêt de candidats motivés, prêts à relever le défi de l'industrie.

2. Un test de recrutement inclusif



Notre test de recrutement repose sur la pratique d'exercices simples qui nous permettent d'évaluer les compétences élémentaires et capacités d'adaptation telles que l'assimilation et l'application de consignes en lien avec les postes de base proposés. Il s'appuie sur une vision attentive et bienveillante d'identification du potentiel de chacun. Ce test de recrutement tend aussi et surtout à évaluer la motivation.

3. Création d'opportunités professionnelles

Notre modèle vise à faire grandir les compétences à des gens invisibles afin de leur donner l'opportunité de construire une carrière professionnelle.

Nous ne voyons pas simplement en eux des candidats pouvant exercer des postes simples au sein de notre atelier, mais bien des individus qui ont le potentiel de développer des compétences et d'évoluer, que ce soit au sein de notre entreprise, dans le secteur de l'industrie de manière générale ou même sur d'autres secteurs d'activité.

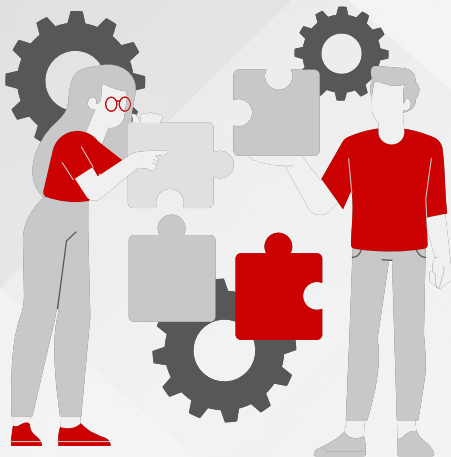
Comme expliqué précédemment, les publics concernés par le parcours inclusif rencontrent souvent des difficultés passagères ou durables qui limitent généralement leur accès à des opportunités professionnelles stimulantes.

Cette démarche d'opportunité de développement d'un projet professionnel durable permet donc de renforcer l'intérêt, la motivation et l'enthousiasme des candidats à intégrer un parcours inclusif au sein de notre structure qui représente bien plus qu'un simple accès à un emploi.



En réalisant un achat auprès d'In'pacte AB Fonderie structure inclusive, vous vous engagez résolument à contribuer à apporter un élément de réponse au besoin de main d'œuvre des entreprises industrielles locales puisque vous soutenez notre projet de faire entrer sur le marché un vivier de personnes dont les savoir-être et capacités d'évolution dans les métiers de l'industrie ont été éprouvés.

L'achat responsable, un levier stratégique de création de valeur



Intégrer l'achat responsable comme un élément concret dans sa démarche de responsabilité sociétale, c'est notamment faire un vrai travail dans le choix de ses fournisseurs et sous-traitants en fonction de leurs engagements dans des pratiques sociales, économiques, environnementales et éthiques durables.

En intégrant des dimensions de développement durable dans le choix de vos fournisseurs et sous-traitants, vous entamez des collaborations qui vont bien au-delà de simples échanges commerciaux. Elles deviennent des leviers de changement, stimulant l'innovation et l'adoption de pratiques plus responsables.

Vous tissez ainsi de liens de confiance tout en devenant acteurs d'un changement positif de la société et pouvez inspirer d'autres entreprises à suivre l'exemple et à s'engager davantage en termes de responsabilité en mettant en place de nouveaux modèles commerciaux.

Un achat responsable auprès d'une entreprise inclusive est un levier puissant de démonstration de votre engagement envers un développement économique et social durable. In'pacte AB Fonderie est en mesure de vous fournir toute la documentation légale nécessaire, notamment dans le cadre de clauses sociales de marchés publics.